

COLORANTES DE BASE

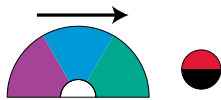
Azules



Azul phthalo

PB5006

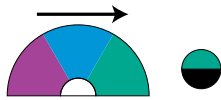
Azul con una tonalidad principal verde y una tonalidad secundaria roja. Un azul con un tinte verde que brinda una tonalidad principal verde y una tonalidad secundaria roja intensa en los colores de efecto y un tinte verde en los colores sólidos.



Azul transparente

PB5031

Azul de baja intensidad con una tonalidad principal verde y una tonalidad secundaria roja. Un azul utilizado cuando se desea aumentar la precisión de la mezcla.



Azul verdoso phthalo

PB5007

Azul con una tonalidad principal verde y una tonalidad secundaria roja. Un azul con tinte verde que brinda una tonalidad principal verde y una tonalidad secundaria levemente roja en los colores de efecto y un tinte verde en los colores sólidos.



Azul estable

PB5008

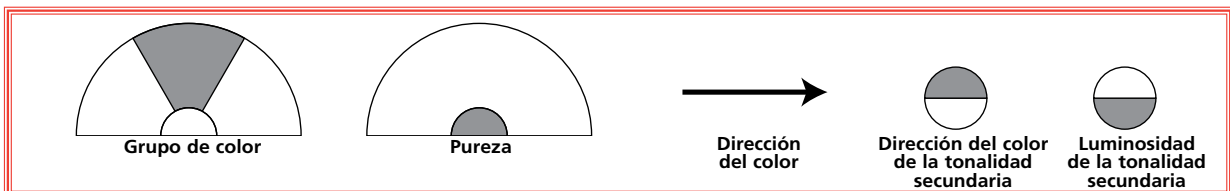
Azul con una tonalidad principal y una tonalidad secundaria roja. Un azul con un tinte de rojo que proporciona una tonalidad principal y una tonalidad secundaria roja en los colores de efecto y un tinte rojo en los colores sólidos.



Azul brillante

PB5009

Azul con una tonalidad principal y una tonalidad secundaria levemente roja sucia. Un azul con tinte muy rojo que brinda una tonalidad principal y una tonalidad secundaria roja intensa en los colores de efecto y un tinte rojo sucio en los colores sólidos.



Violetas



Violeta

PB5023

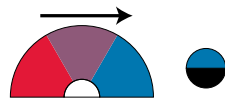
Azul transparente con un tinte muy rojo. Un azul con tinte rojo intenso utilizado en colores azules y rojos cuando se desea un tinte violeta.



Violeta transparente

PB5033

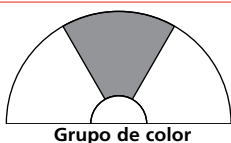
Azul transparente de baja intensidad con un tinte muy rojo. Un azul con tinte rojo intenso utilizado cuando se desea aumentar la precisión de la mezcla.



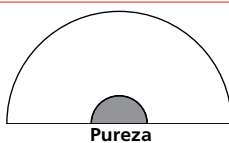
Púrpura

PB5026

Violeta sucio con un tinte levemente azul. Un violeta utilizado en colores rojos cuando se desea un tinte azul.



Grupo de color



Pureza



Dirección del color



Dirección del color de la tonalidad secundaria



Luminosidad de la tonalidad secundaria

COLORANTES DE BASE

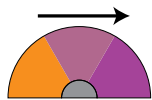
Magentas y granates



Granate

PB5022

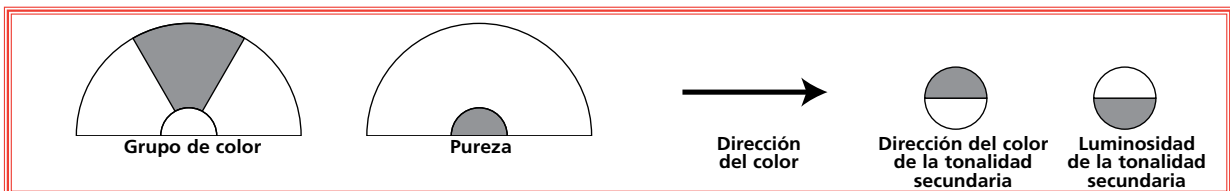
Granate transparente con una tonalidad secundaria amarilla. Un granate transparente que brinda un tinte amarillo limpio a los colores de efecto rojo.



Magenta

PB5024

Rojo orgánico limpio con tinte azul. Un rojo con tinte azul utilizado en colores sólidos y de efecto cuando se desea un tinte azul limpio.



COLORANTES DE BASE

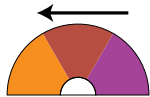
Rojos y naranjas



Rojo óxido

PB5004

Rojo inorgánico opaco sucio, con tinte amarillo. Un rojo opaco utilizado en una amplia gama de colores sólidos cuando se desea un tinte rojo.



Rojo brillante

PB5017

Rojo orgánico opaco limpio. Un rojo opaco brillante utilizado en colores rojos y naranjas cuando se desea un tinte rojo limpio.



Rojo transparente

PB5018

Rojo orgánico transparente con tinte amarillo. Un rojo con tinte amarillo utilizado en colores de efecto rojo cuando se desea un tinte amarillo.



Rojo estable

PB5019

Rojo limpio con tinte levemente amarillo. Un rojo utilizado en colores de efecto y sólidos rojos cuando se desea un tinte amarillo.



Naranja orgánico

PB5020

Naranja orgánico opaco levemente sucio. Un naranja utilizado para crear colores sólidos naranjas, amarillos y rojos.



Rojo intenso

PB5021

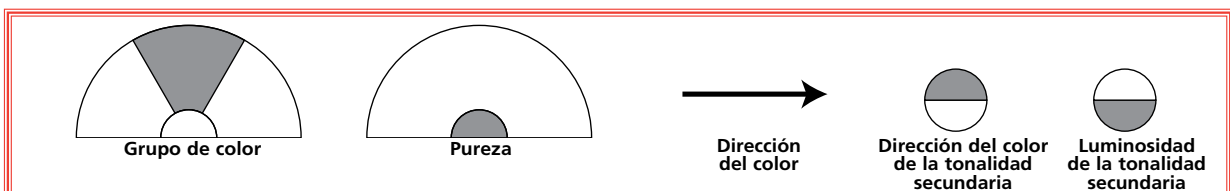
Rojo orgánico muy transparente con tinte azul. Un rojo muy transparente utilizado sobre colores de efecto como una capa media o en colores rojos limpios.



Rojo óxido transparente

PB5029

Rojo inorgánico sucio con tinte amarillo opaco de baja intensidad. Un rojo opaco utilizado cuando se desea aumentar la precisión de la mezcla.



COLORANTES DE BASE

Amarillos



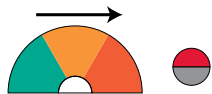
Amarillo transparente PB5010

Amarillo orgánico semiopaco con tinte verde. Un amarillo utilizado cuando se necesita un tinte verde en colores sólidos limpios.



Amarillo óxido PB5011

Amarillo inorgánico opaco sucio con tinte verde. Un amarillo opaco utilizado en una amplia gama de colores sólidos cuando se desea un tinte amarillo.



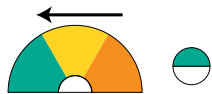
Amarillo rápido PB5012

Amarillo orgánico transparente con tinte muy rojo. Un amarillo transparente con tinte rojo utilizado en colores de efecto dorado y rojo cuando se desea una tonalidad principal amarilla limpia.



Verde amarillo PB5014

Amarillo transparente con tinte muy verde. Un amarillo con tinte verde utilizado en colores de efecto dorado cuando se desea un tinte verde.



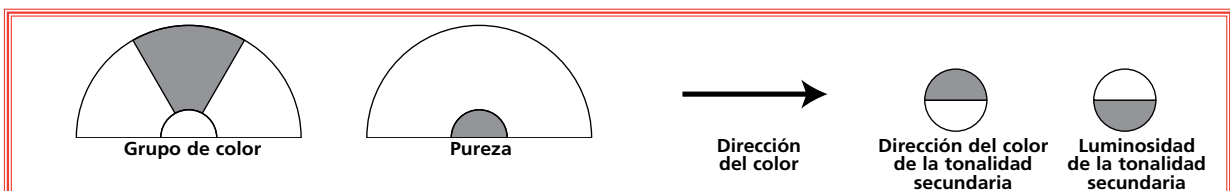
Amarillo tono verdoso PB5034

Amarillo opaco brillante con tinte verde. Un amarillo muy opaco utilizado en colores sólidos amarillos y naranjas cuando se desea un tinte verde limpio.



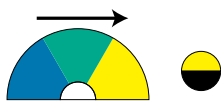
Amarillo tono rojizo PB5035

Amarillo orgánico opaco brillante. Un amarillo limpio utilizado en colores sólidos amarillos y naranjas cuando se desea un tinte amarillo limpio.



COLORANTES DE BASE

Verdes



Verde estable

PB5015

Verde transparente con tinte amarillo. Un verde que brinda una tonalidad principal y una tonalidad secundaria con tinte amarillo en colores de efecto, también utilizado en colores sólidos.



Verde phthalo

PB5016

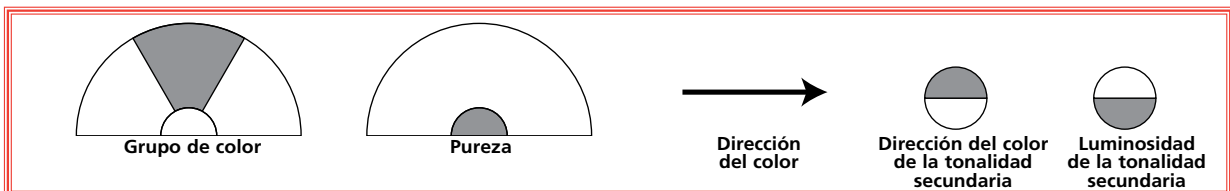
Verde transparente con tinte azul. Un verde que brinda una tonalidad principal y una tonalidad secundaria con tinte azul en colores de efecto, también utilizado en colores sólidos.



Verde transparente

PB5032

Verde de baja intensidad con tinte azul. Un verde utilizado cuando se desea aumentar la precisión de la mezcla.



Blancos



Perla

PB5003

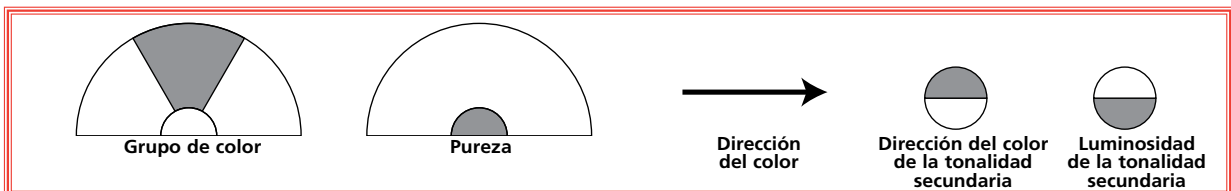
Blanco opaco de alta intensidad. Un blanco intenso utilizado para hacer colores blancos y aclarar colores sólidos fácilmente.



Blanco transparente

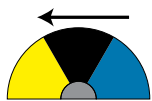
PB5028

Blanco de baja intensidad. Un blanco utilizado cuando se desea aumentar la precisión de la mezcla.



COLORANTES DE BASE

Negros



Negro intenso

PB5001

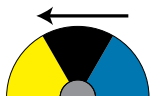
Negro carbón con alta intensidad de oscuridad. Utilizado en colores negros y oscurece fácilmente todos los colores.



Negro mezcla

PB5002

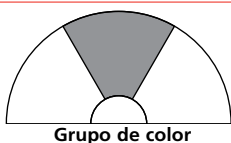
Negro carbón mezcla de baja intensidad de oscuridad. Una coloración negra utilizada cuando no se desea mucha intensidad de oscuridad o una tonalidad secundaria oscura.



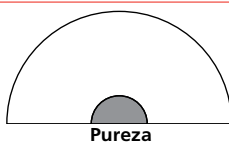
Negro transparente

PB5027

Negro carbón mezcla de baja intensidad de oscuridad. Una coloración negra utilizada cuando se desea una mezcla de alta precisión.



Grupo de color



Pureza



Dirección del color

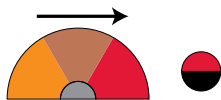


Dirección del color de la tonalidad secundaria



Luminosidad de la tonalidad secundaria

Marrones y cobrizos



Cobre

PB5005

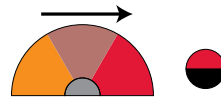
Dorado inorgánico transparente con tinte rojo. Un dorado con tinte rojo utilizado en colores de efecto dorado cuando se desea un tinte rojo.



Bronce

PB5013

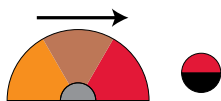
Amarillo inorgánico transparente con tinte verde. Un dorado con tinte verde utilizado en colores de efecto dorado cuando se desea un tinte verde.



Marrón transparente

PB5025

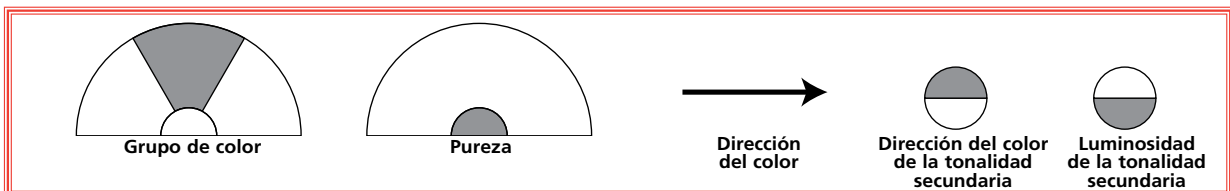
Marrón transparente con tinte rojo. Un marrón transparente que brinda un tinte rojo limpio en colores de efecto marrón.



Cobre transparente

PB5030

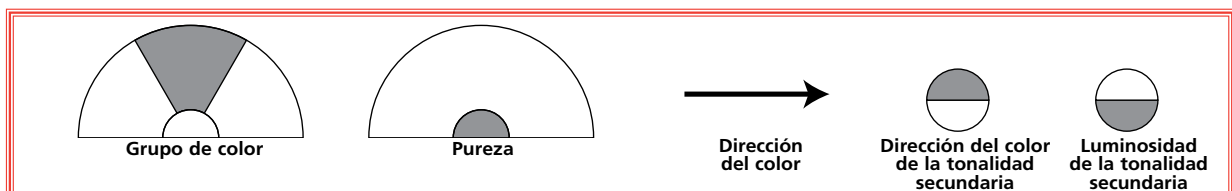
Dorado inorgánico transparente con tinte rojo y baja intensidad. Un dorado con tinte rojo utilizado cuando se desea aumentar la precisión de la mezcla.



COLORANTES DE BASE

Aluminios

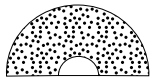
		Aluminio extra fino	PB5100	Plateado sucio, gris, muy fino.
		Aluminio fino	PB5101	Plateado brillante pequeño.
		Aluminio medio	PB5102	Plateado con tonalidad secundaria suave media.
		Aluminio grueso	PB5103	Plateado gris grande.
		Aluminio plateado	PB5104	Plateado con brillo medio con una tonalidad secundaria oscura.
		Aluminio extra grueso	PB5105	Plateado con apariencia gruesa y grande.
		Aluminio dorado	PB5106	Escama metálica dorada media.
		Aluminio lenticular	PB5107	Plateado con brillo fino con una tonalidad secundaria oscura.



COLORANTES DE BASE

Perlas

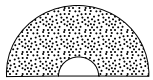
*Para asegurar la precisión del color, es muy importante que todas las pastas de Perlados se agiten con fuerza durante un mínimo de 5 segundos antes de la reducción y aplicación. Agitarlas asegurará que los pigmentos perlados y Xirallic se mezclen bien antes de añadirlos a una fórmula. Así se produce una precisión del color más consistente.



Perla blanca fina

PB5200

Perlado blanco ligeramente plateado. Un perlado blanco que aclara fácilmente los colores de efecto.



Perla blanca extra fina

PB5201

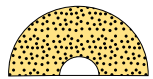
Perlado blanco plateado muy ligero. Un perlado blanco que aclara fácilmente los colores de efecto.



Perla blanca media

PB5202

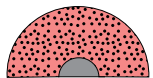
Perlado blanco plateado. Un perlado blanco que aclara fácilmente los colores de efecto.



Perla dorada satinada

PB5203

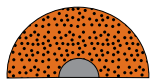
Perlado dorado translúcido. Un perlado dorado utilizado para crear colores de efecto dorado, rojo y verde cuando se desea una tonalidad principal dorada.



Perla roja

PB5204

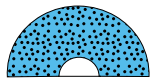
Perlado rojo semitranslúcido. Un perlado rojo utilizado para crear colores de efecto rojo, dorado y naranja cuando se desea una tonalidad principal y una tonalidad secundaria roja.



Perla rojo cobrizo

PB5205

Perlado cobrizo semitranslúcido. Un perlado cobrizo utilizado para crear colores de efecto rojo y dorado cuando se desea una tonalidad principal y una tonalidad secundaria cobriza.



Perla azul claro

PB5207

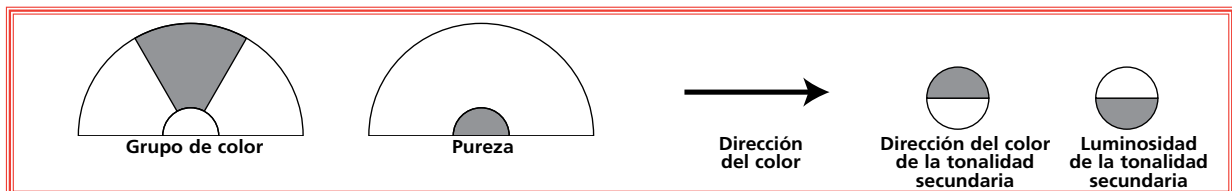
Perlado azul translúcido. Un perlado azul utilizado para crear colores de efecto azul y verde cuando se desea una tonalidad principal azul.



Perla rojo claro

PB5208

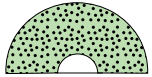
Perlado rojo translúcido. Un perlado rojo utilizado para crear colores de efecto rojo, dorado y naranja cuando se desea una tonalidad principal roja.



COLORANTES DE BASE

Perlas

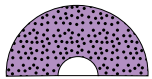
*Para asegurar la precisión del color, es muy importante que todas las pastas de Perlados se agiten con fuerza durante un mínimo de 5 segundos antes de la reducción y aplicación. Agitarlas asegurará que los pigmentos perlados y Xirallic se mezclen bien antes de añadirlos a una fórmula. Así se produce una precisión del color más consistente.



Perla verde

PB5209

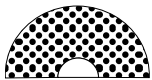
Perlado verde translúcido. Un perlado verde utilizado para crear colores de efecto verde y azul cuando se desea una tonalidad principal verde.



Perla lila

PB5210

Perlado violeta translúcido. Un perlado violeta utilizado para crear colores de efecto rojo y azul cuando se desea una tonalidad principal violeta.



Perla blanca

DMT29

Perla blanca limpia utilizada para combinar el perlado con los colores de capa media perlada.



Perla plateada cristal DMT30

Cristal perlado sintético. Tamaño de partícula más pequeño que la perla tradicional con un destello mucho más grande. Tonalidad secundaria más limpia/menos amarilla que la perla tradicional.



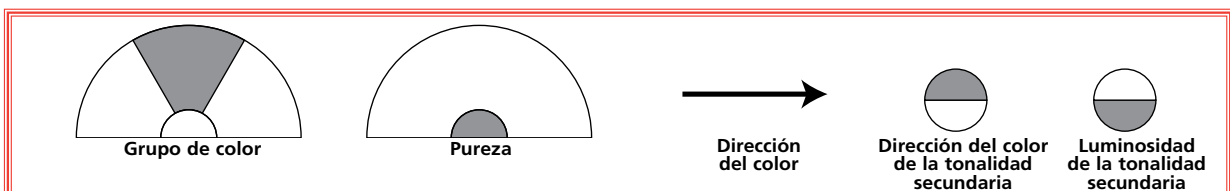
Perla roja radiante DMT33

Cristal perlado sintético. Tamaño de partícula más pequeño que la perla tradicional con un destello mucho más grande. Tonalidad secundaria más limpia/menos amarilla que la perla tradicional.



Azul galaxia DMT34

Cristal perlado sintético. Tamaño de partícula más pequeño que la perla tradicional con un destello mucho más grande. Tonalidad secundaria más limpia/menos amarilla que la perla tradicional.



Toners especiales

Aglutinante para mezcla estándar Pro//Base™ PB5212

Pintura base de balance estándar transparente.

Agente de control metálico PB5108

Es posible utilizar un 10% o menos para aclarar la tonalidad secundaria del color de una pintura base metálica y crear la apariencia de un destello metálico más grande al tiempo que produce poco efecto sobre la tonalidad principal del color. Estos efectos son más sutiles que cuando se utiliza blanco o blanco mica.

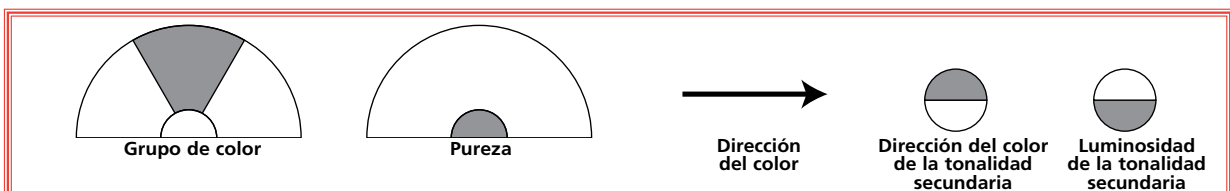
Vehículo para base color 3.5 VOC PB5211

Pintura base de balance transparente. Utilizado solo en colores de pintura.



Perla blanco titanio PB5206

Blanco con efecto de tonalidad principal amarilla y tonalidad secundaria azul. Un blanco transparente utilizado cuando se requiere una tonalidad principal dorada y una tonalidad secundaria azul en colores de efecto.

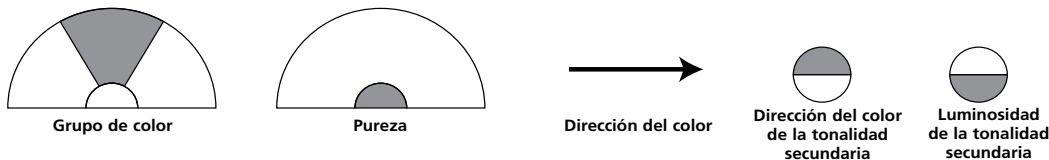


COLORANTES DE BASE

Cómo utilizar el Sistema Pro//BASE™ Pictografías de colorantes

Las características de color son consistentes en todo el mundo, por lo tanto las pictografías de los tonalizadores del Sistema Pro//BASE™ están diseñadas para brindar a los técnicos en pintura o color una explicación visual de las características de cada colorante, independientemente del idioma del técnico o de su ubicación geográfica. Como en el caso de una descripción escrita de las características del color, es necesario contar con un conocimiento básico de la teoría del color para utilizar esta herramienta en forma efectiva.

La pictografía muestra las características de cada colorante en relación a la claridad, saturación y matiz, tanto de la tonalidad principal como de la secundaria, de la siguiente manera:



Ejemplo: Características de Azul estable PB5008

	Azul estable	PB5008	Azul con una tonalidad principal y una tonalidad secundaria roja. Un azul con un tinte rojo que proporciona una tonalidad principal y una tonalidad secundaria roja en los colores de efecto y un tinte rojo en los colores sólidos.
--	---------------------	---------------	--

- 1) El grupo de color es el color básico.** En el ejemplo dado anteriormente, el "grupo de color" es "azul". Los grupos de colorantes son azul, violeta, magenta, granate, rojo, naranja, amarillo, dorado, verde, blanco, negro, metálico, mica y especializado.
- 2) Pureza.** Indica qué tan "limpio" o "sucio/gris" se ve el colorante cuando se lo mira desde la "tonalidad principal" o "parte frontal". El ícono blanco indica que el PB5008 es un azul "limpio" o "puro". En términos más simples, "puro" o "limpio" indican la ausencia de agrisado; la palabra "sucio" indica la presencia de agrisado.
- 3) La flecha.** Indica la "dirección del color" o el "fundido" del colorante visto desde la "tonalidad principal" o "parte frontal". Cada grupo de colorante puede variar en solo dos direcciones y se indican hacia la derecha o la izquierda del ícono del "grupo de color". La flecha indica que PB5008 es un azul con "tinte rojo".
- 4) Dirección del color de la tonalidad secundaria.** El ícono "rojo" indica que cuando se lo utiliza en un color metálico este azul se ve "rojo" o "púrpura" si se lo mira desde un ángulo.
- 5) Luminosidad de la tonalidad secundaria.** El ícono "gris" indica que cuando se lo utiliza en un color metálico este azul tiene una apariencia levemente "oscura" si se lo mira desde un ángulo.